

Analizator

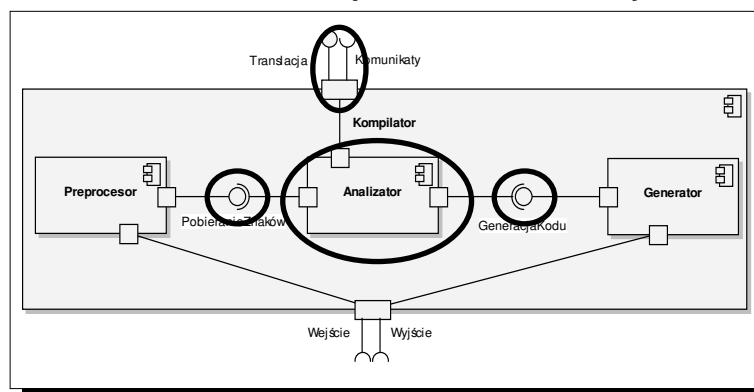
- Do czego służy analizator?
- Jak działa analizator?
- Diagramy klas i diagramy sekwencji dla analizatora
- Jak jest zbudowany analizator leksykalny?

Języki formalne i kompilatory, © by Michał Śmiełek

Analizator w kompilatorze

Analizator jest jednym z podstawowych komponentów kompilatora.

Analizator dostarcza interfejsu „Translacja” i korzysta z interfejsów „Pobieranie znaków”, „GeneracjaKodu” i „Komunikaty”.



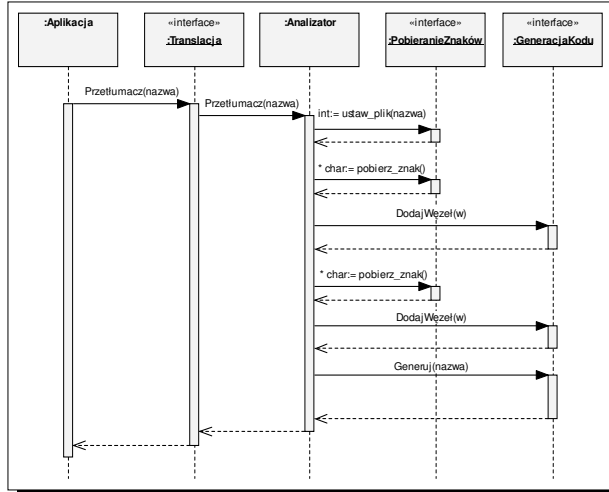
Języki formalne i kompilatory

© by Michał Śmiełek

Jak korzystamy z analizatora?

„Analizator” obsługuje całą translację.

- Pobiera ciągi znaków z preprocesora
- Prosi generator kodu o tworzenie drzewa struktury
- Prosi generator kodu o wytworzenie kodu na podstawie jego struktury



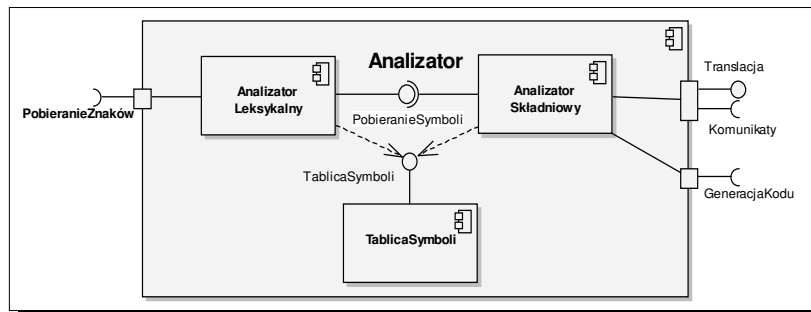
Języki formalne i kompilatory

© by Michał Śmiełek

Z czego składa się analizator?

Analizator składa się z Analizatora Leksykalnego i Analizatora Składniowego.

- Analizator leksykalny służy do grupowania znaków w poprawne symbole leksykalne.
- Analizator składniowy służy do sprawdzania poprawności składni (zgodności składni zdania z danym językiem).



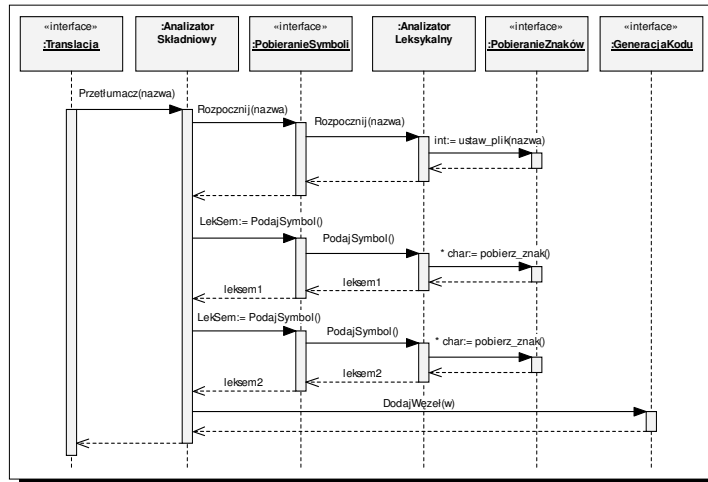
Języki formalne i kompilatory

© by Michał Śmiełek

Jak działa analizator?

Analizator Leksykalny pobiera znaki i tworzy symbole leksykalne (Leksemy).

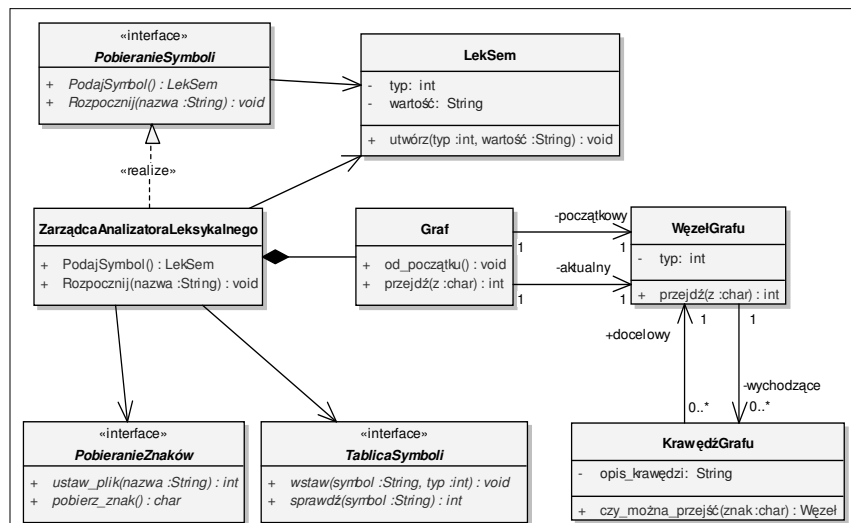
Ciąg leksemów jest analizowany przez Analizator Składniowy.



Języki formalne i kompilatory

© by Michał Śmiełek

Jak może być zbudowany analizator leksykalny?



Języki formalne i kompilatory

© by Michał Śmiełek

